

Inchieste congiunturali ISAE

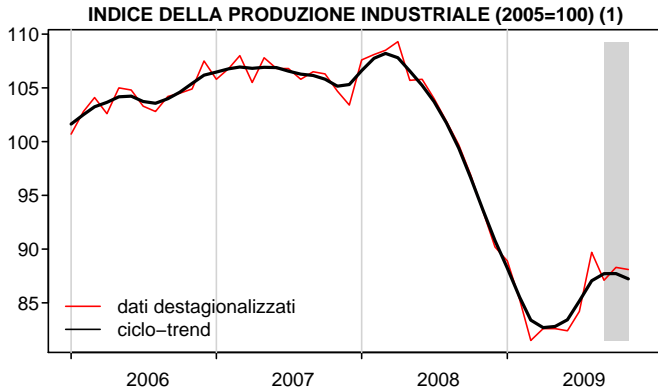
Giancarlo Bruno

ISAE

29 ottobre 2009



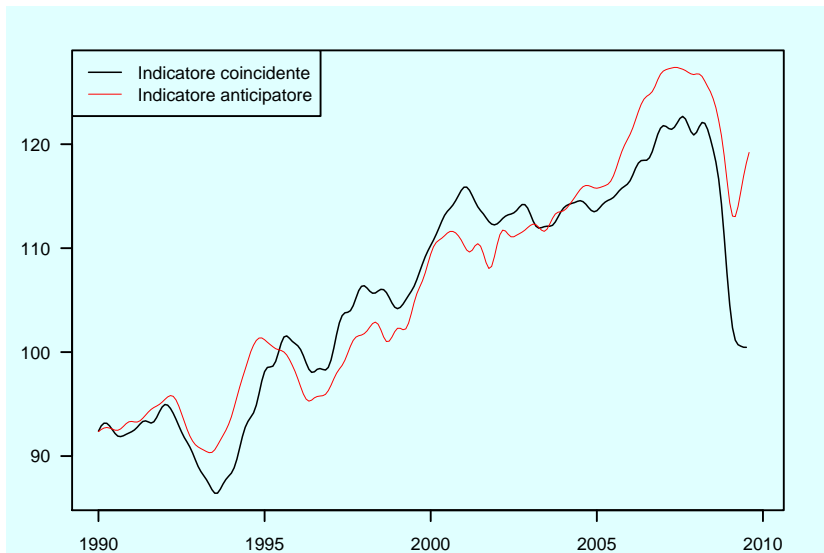
- La produzione industriale, dopo la ripresa del terzo trimestre, è prevista in stabilizzazione nell'ultima parte dell'anno.



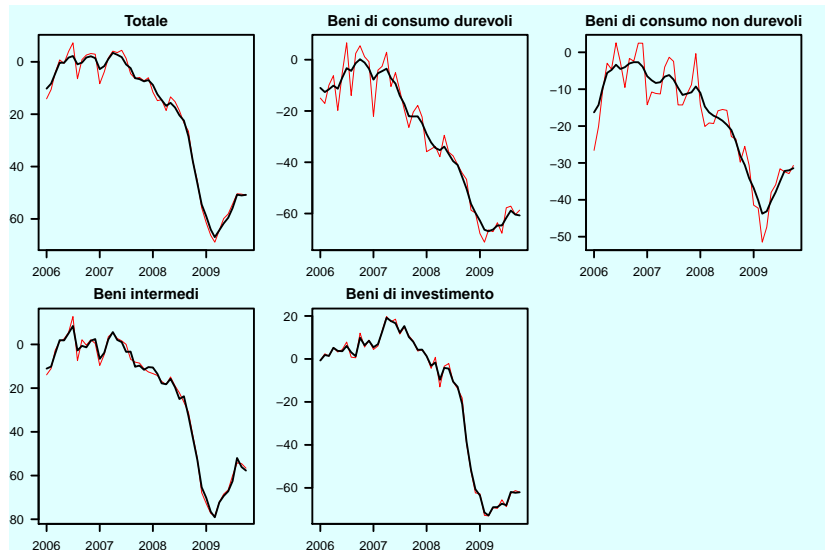
(1) L'area ombreggiata rappresenta il periodo di previsione

Fonte: ISTAT ed elaborazioni ISAE su dati ISTAT

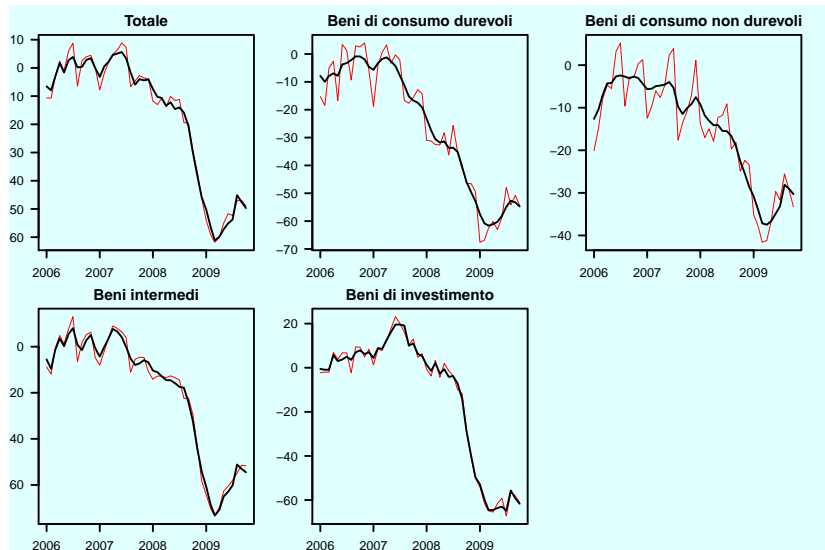
- Mentre l'indicatore anticipatore segnala già una ripresa, quello coincidente è al momento stazionario.



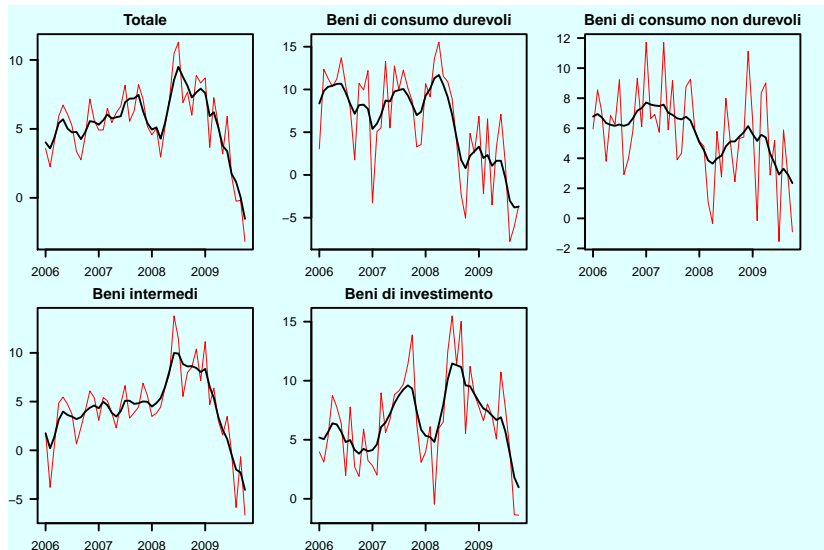
- Le prospettive del settore industriale sono ancora incerte ...



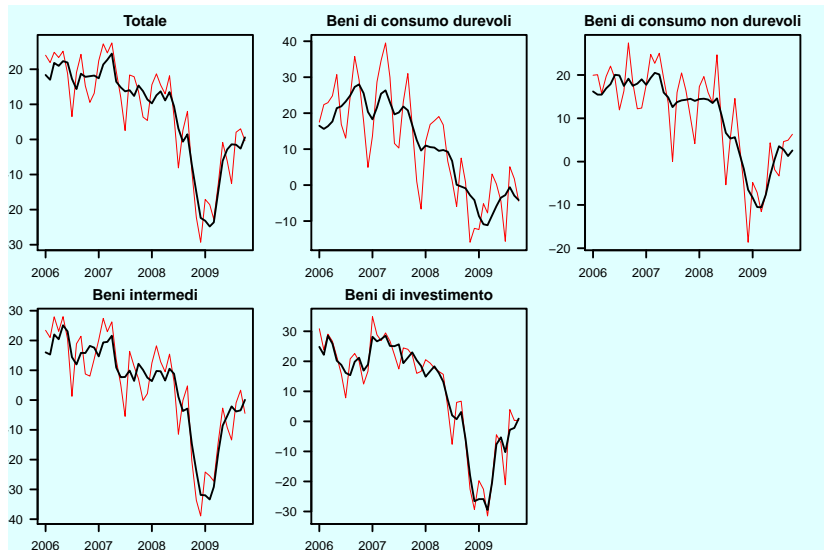
- ... e appaiono in ripiegamento i livelli produttivi



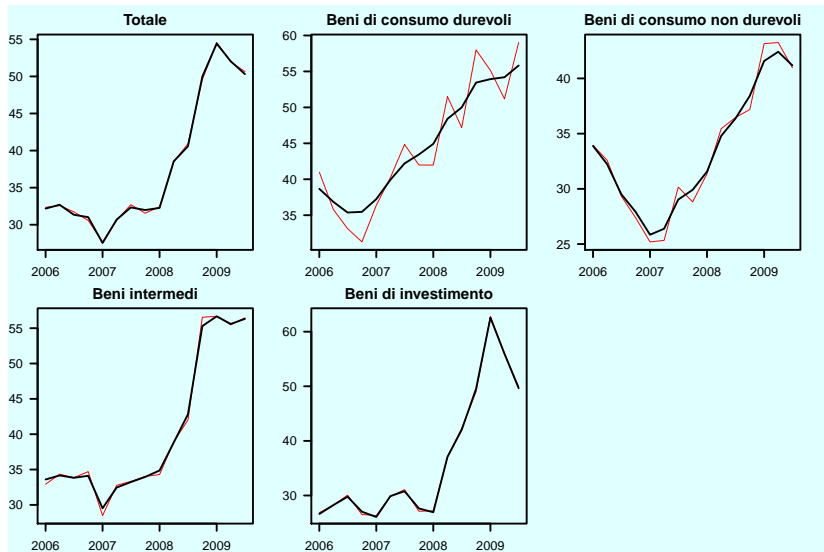
- Il clima di fiducia è trainato essenzialmente dalle scorte ...



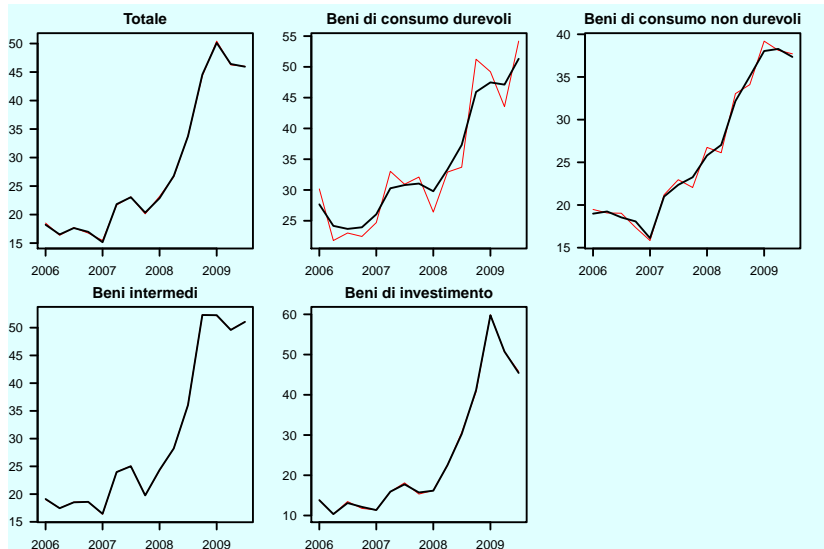
- ... e da un leggero miglioramento delle aspettative di produzione a breve termine



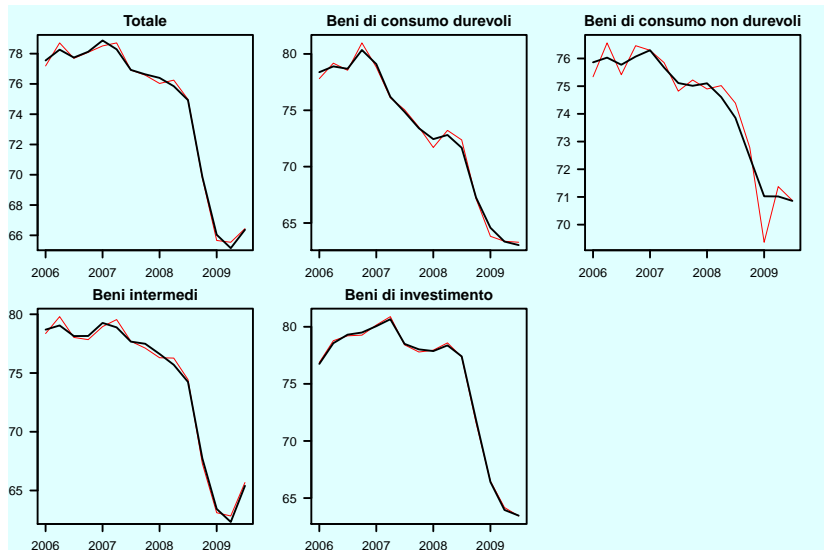
- Permane elevata la percentuale di imprese che lamentano ostacoli all'attività produttiva . . .



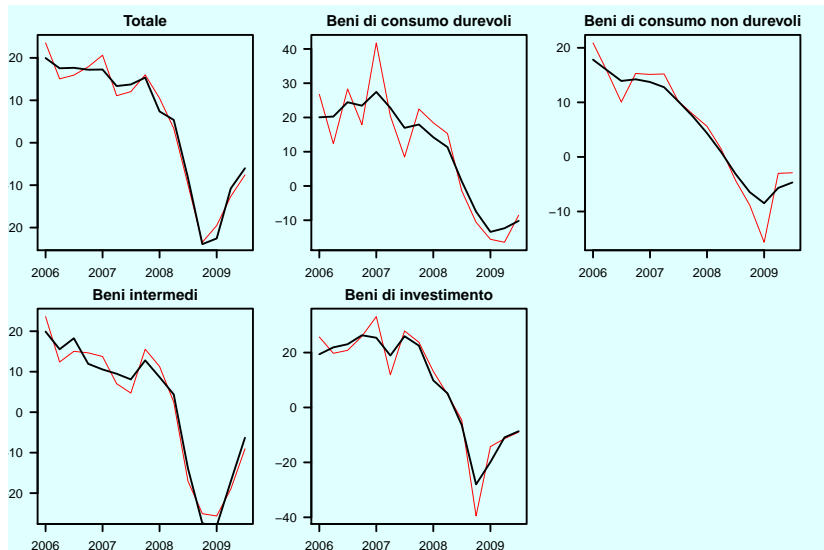
- ... ostacoli che si identificano essenzialmente con l'insufficienza della domanda



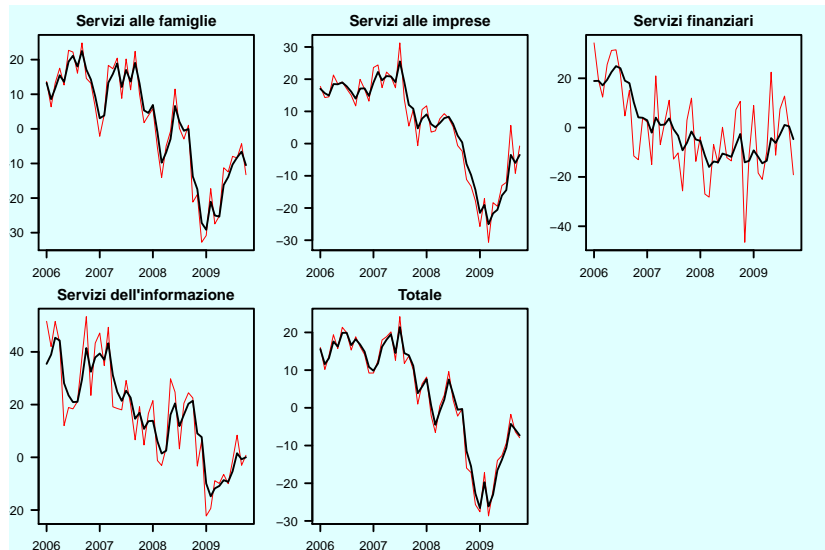
- Il grado di utilizzazione degli impianti è sempre molto basso



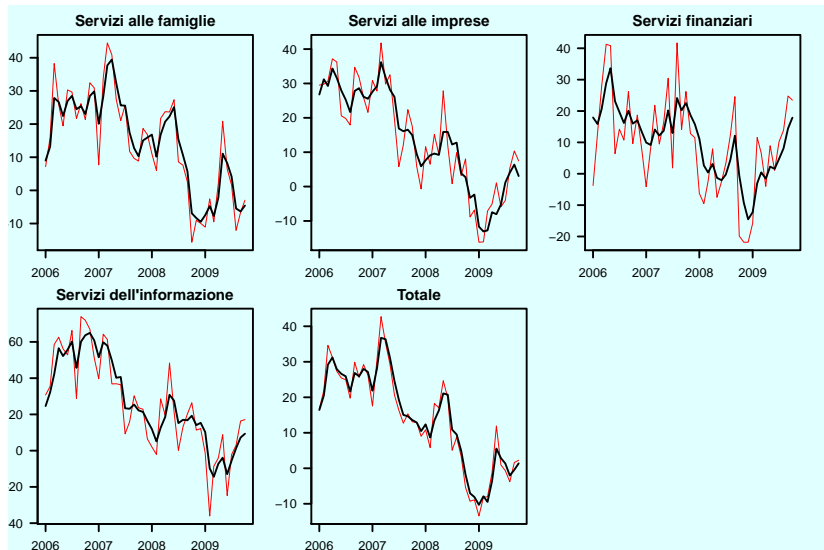
- Segnali più incoraggianti dalle tendenze dei volumi esportati



- Anche il settore dei servizi sembra in lieve ripiegamento . . .

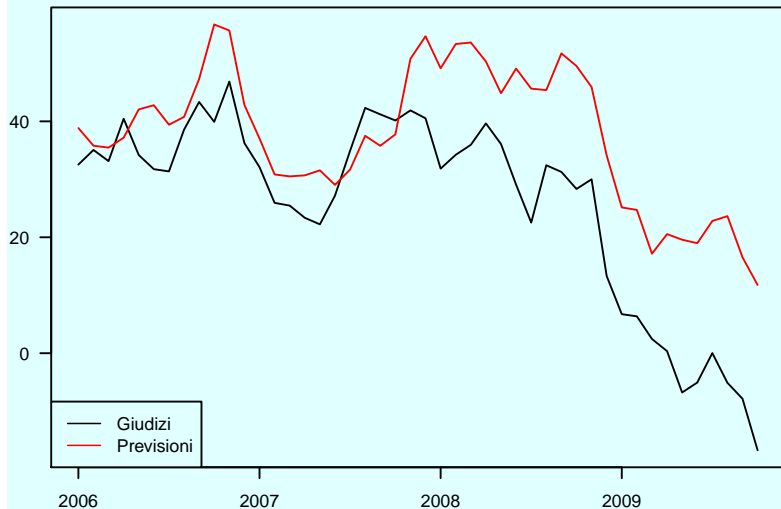


- ... ma le prospettive appaiono migliori

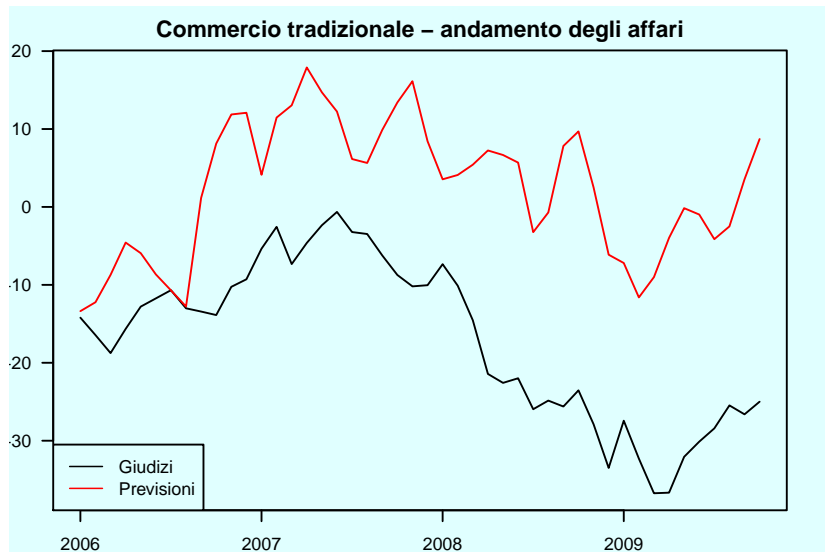


- Si manifesta una marcata differenza tra la grande distribuzione e la distribuzione tradizionale. Per la prima prevalgono segnali negativi ...

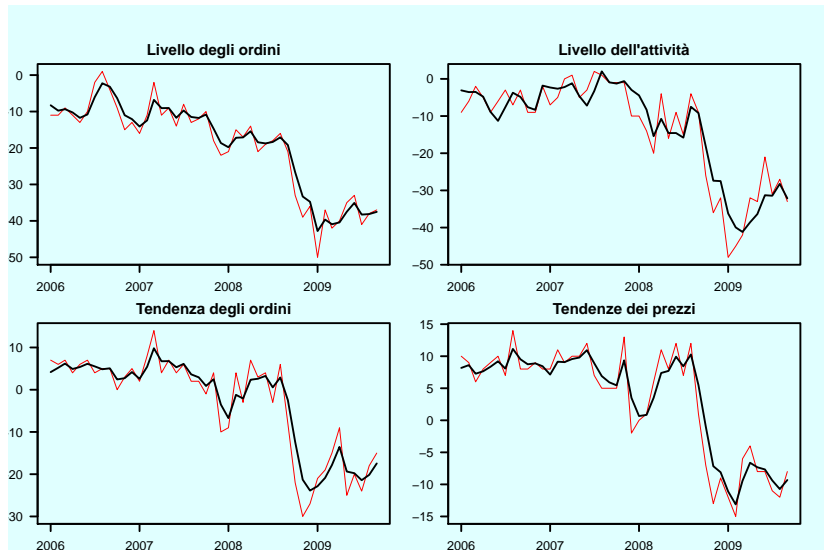
Grande distribuzione – andamento degli affari



- per la seconda, invece, si manifesterebbe un andamento e delle prospettive migliori



- Stazionarie le valutazioni delle imprese nel settore delle costruzioni



- In flessione, infine, la fiducia dei consumatori

