

Komatsu Italia

“Osservatorio Congiunturale del Gruppo Economisti di Impresa”

16 Giugno 2009

Call the experts®

Komatsu Italia S.p.A.

KOMATSU





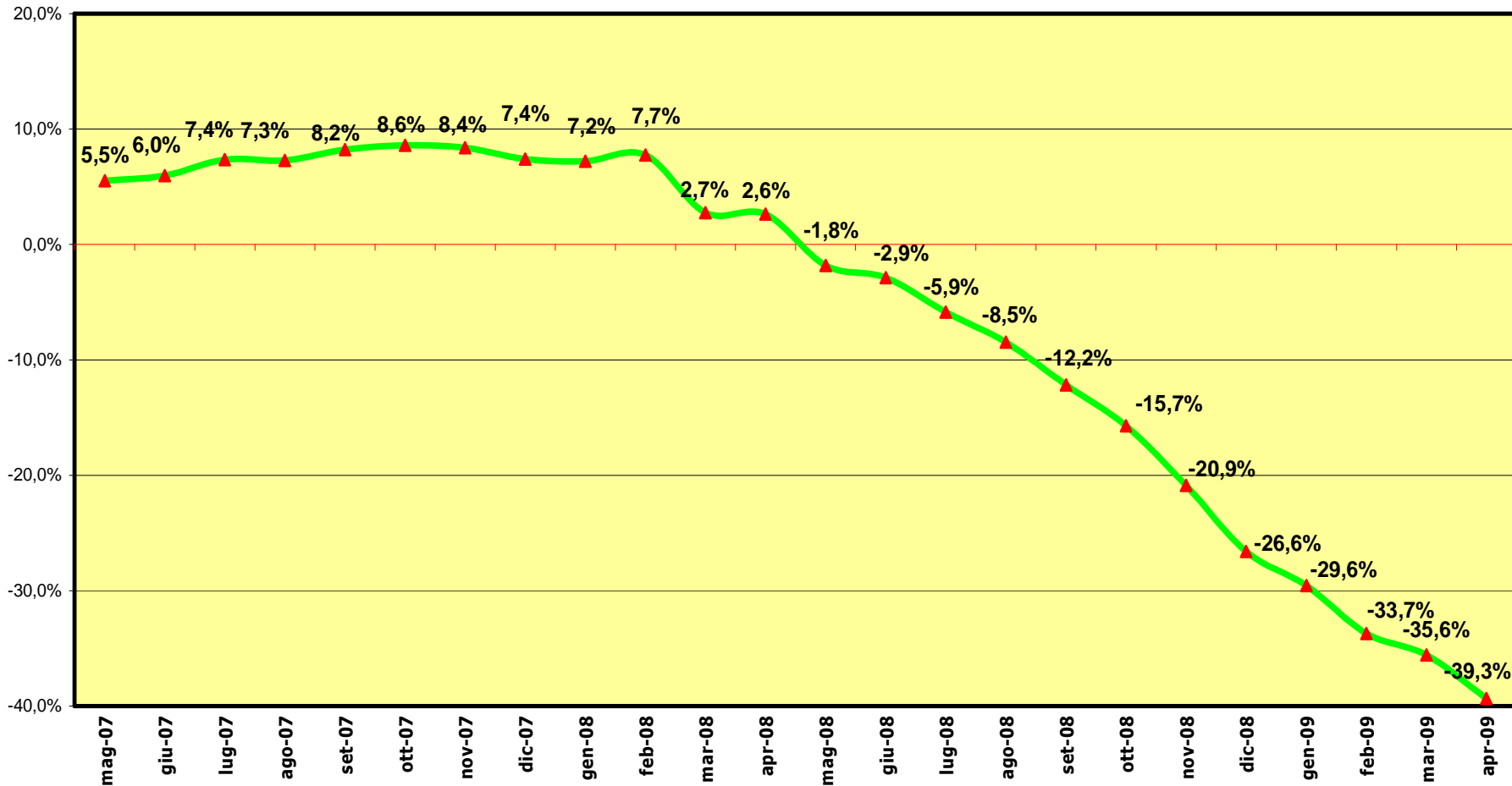
La Domanda di Macchine Movimento Terra in Italia

Call the experts®

Komatsu Italia S.p.A.

KOMATSU

Variazione della Domanda Rolling a 24 Mesi Aprile 2009



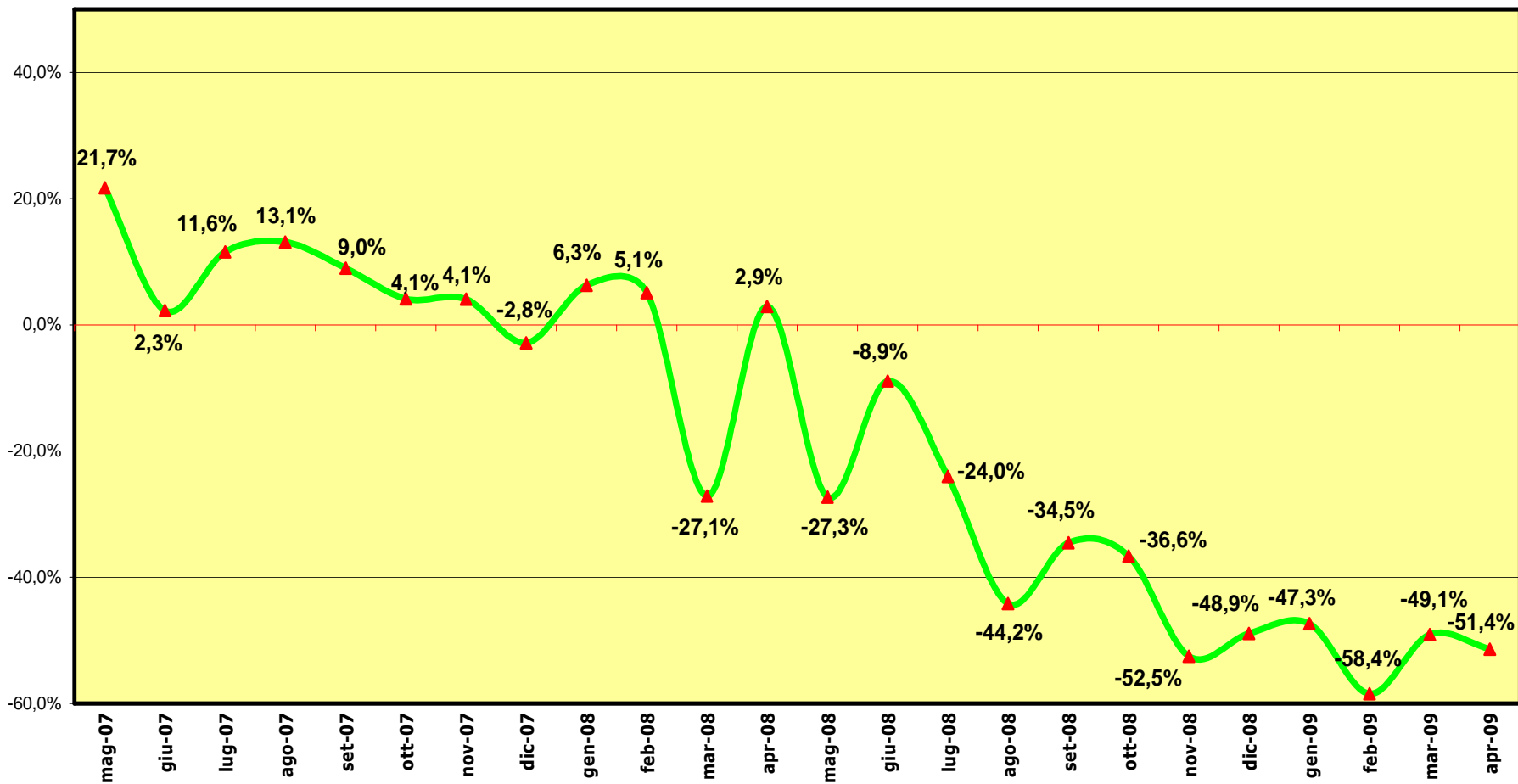
Fonte CECE

Call the experts

KOMATSU

Komatsu Italia S.p.A.

Variazione della Domanda Totale - Aprile 2009



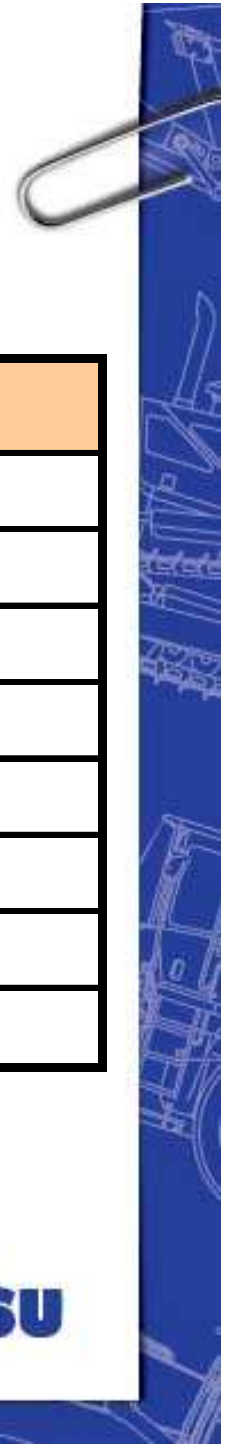
Fonte CECE

Call the experts

KOMATSU

Komatsu Italia S.p.A.

Le 2 famiglie di Macchine Movimento Terra: Utility e Construction



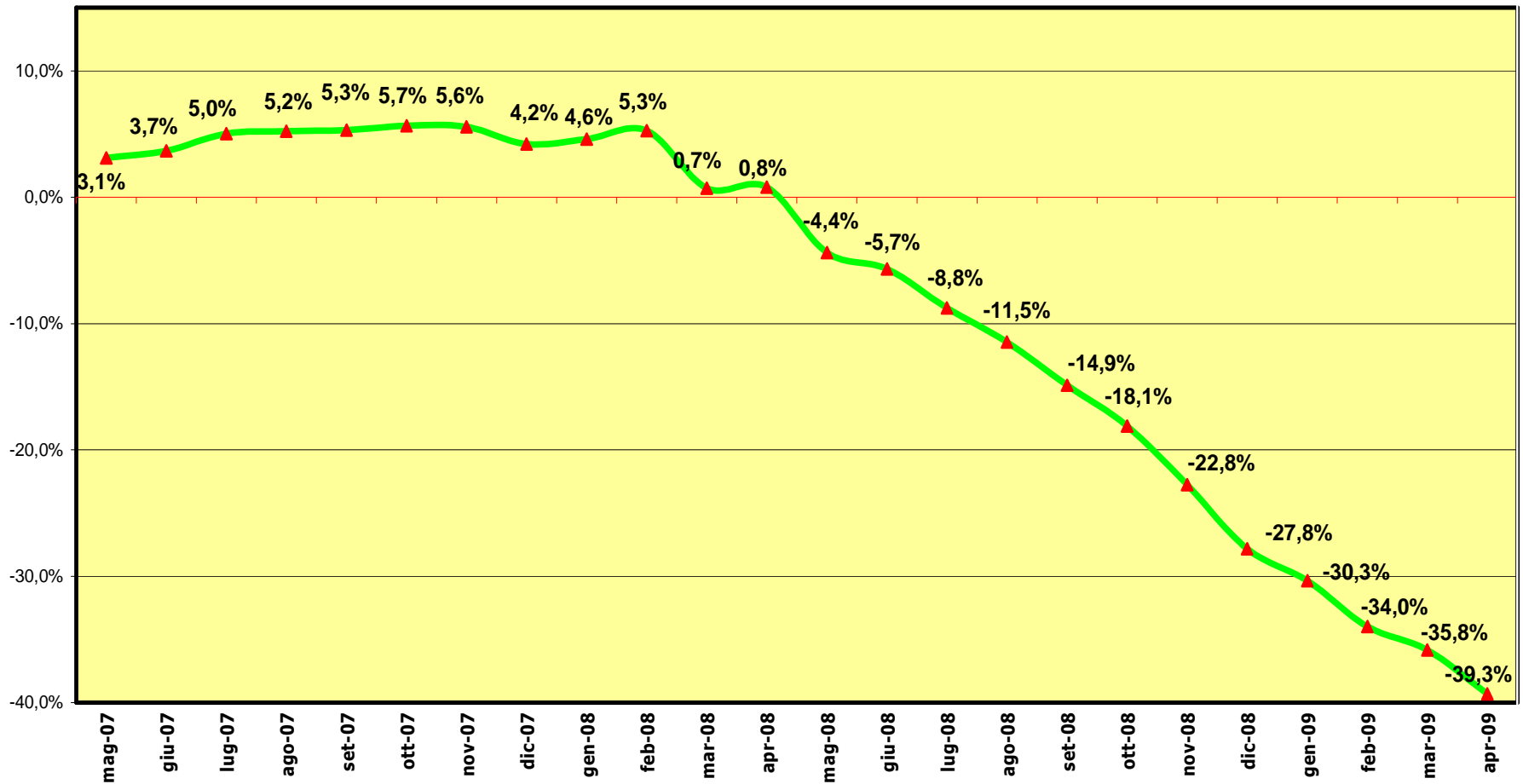
UTILITY	CONSTRUCTION
MINI ESCAVATORI CINGOLATI	ESCAVATORI CINGOLATI
SKID STEER LOADER	PALE GOMMATE > 80HP
MIDI ESCAVATORI CINGOLATI	ESCAVATORI GOMMATI
MIDI ESCAVATORI GOMMATI	DUMPER ARTICOLATI
PALE GOMMATE < 80HP	DUMPER RIGIDI
TERNE	PALE CINGOLATE
	DOZER
	MOTOR GRADER

Call the experts

KOMATSU

Komatsu Italia S.p.A.

Variazione della Domanda Rolling a 24 Mesi UTILITY - Aprile 2009



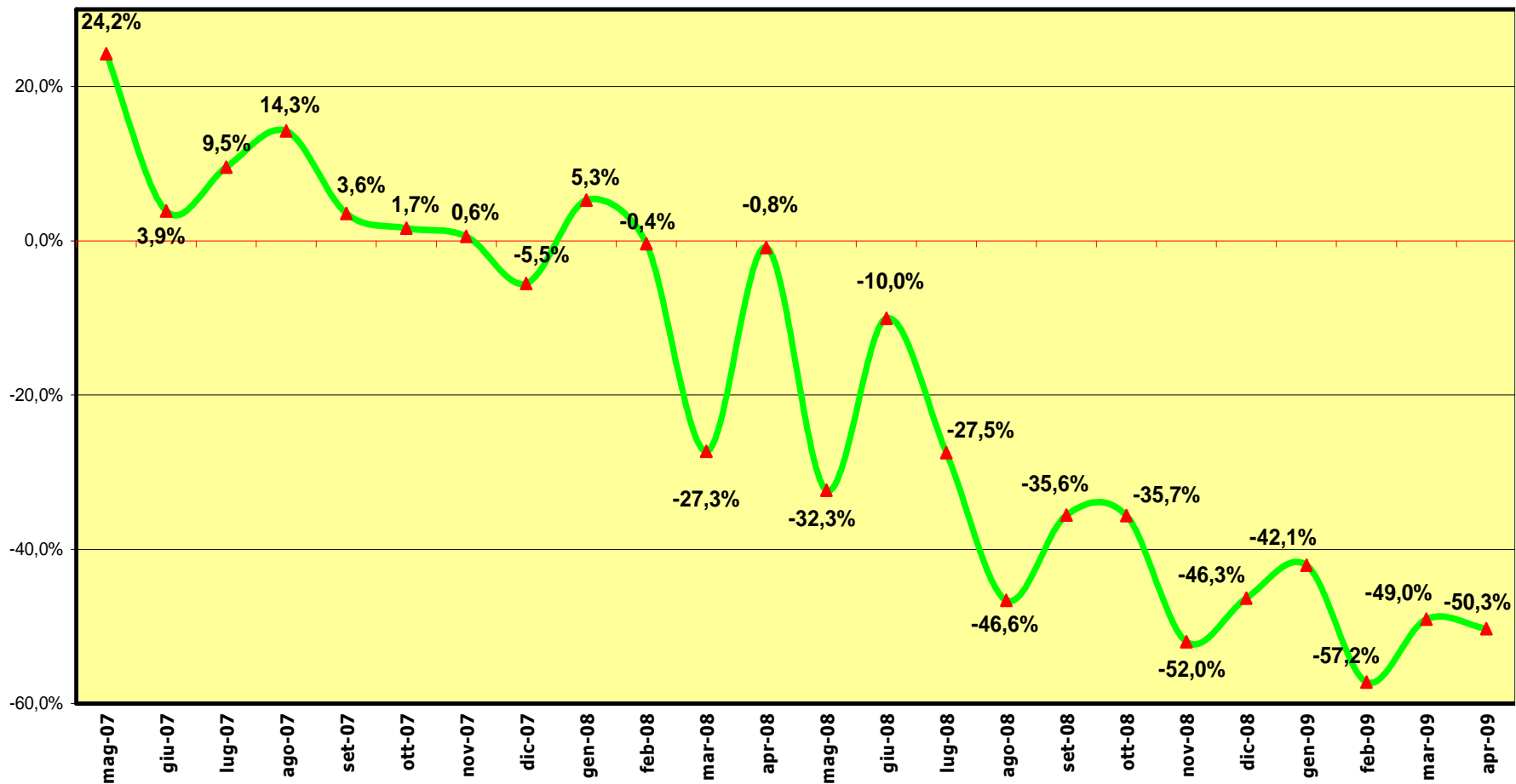
Fonte CECE

Call the experts



Komatsu Italia S.p.A.

Variazione della Domanda Utility - Aprile 2009



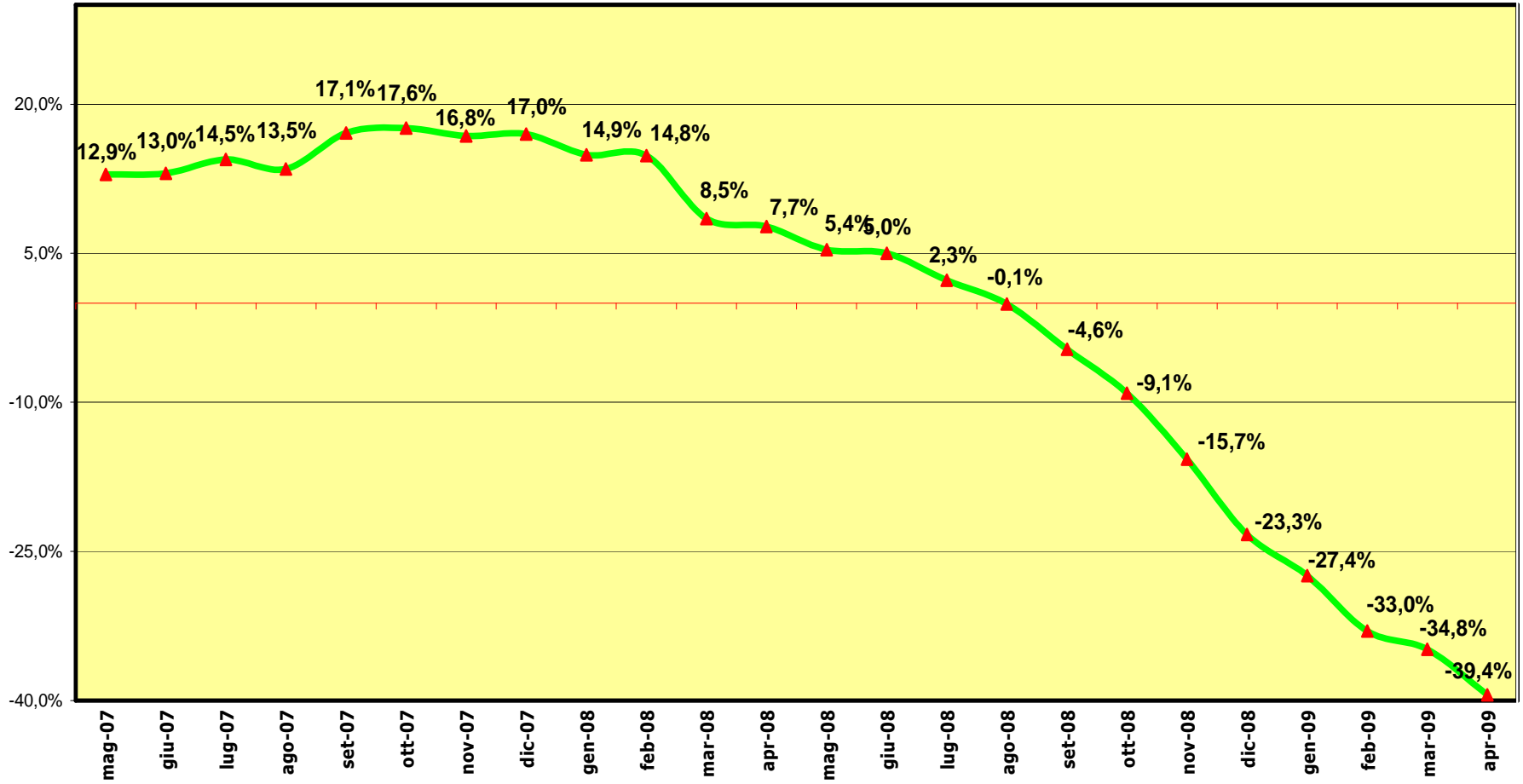
Fonte CECE

Call the experts

KOMATSU

Komatsu Italia S.p.A.

Variazione della Domanda Rolling a 24 Mesi CONSTRUCTION - Aprile 2009



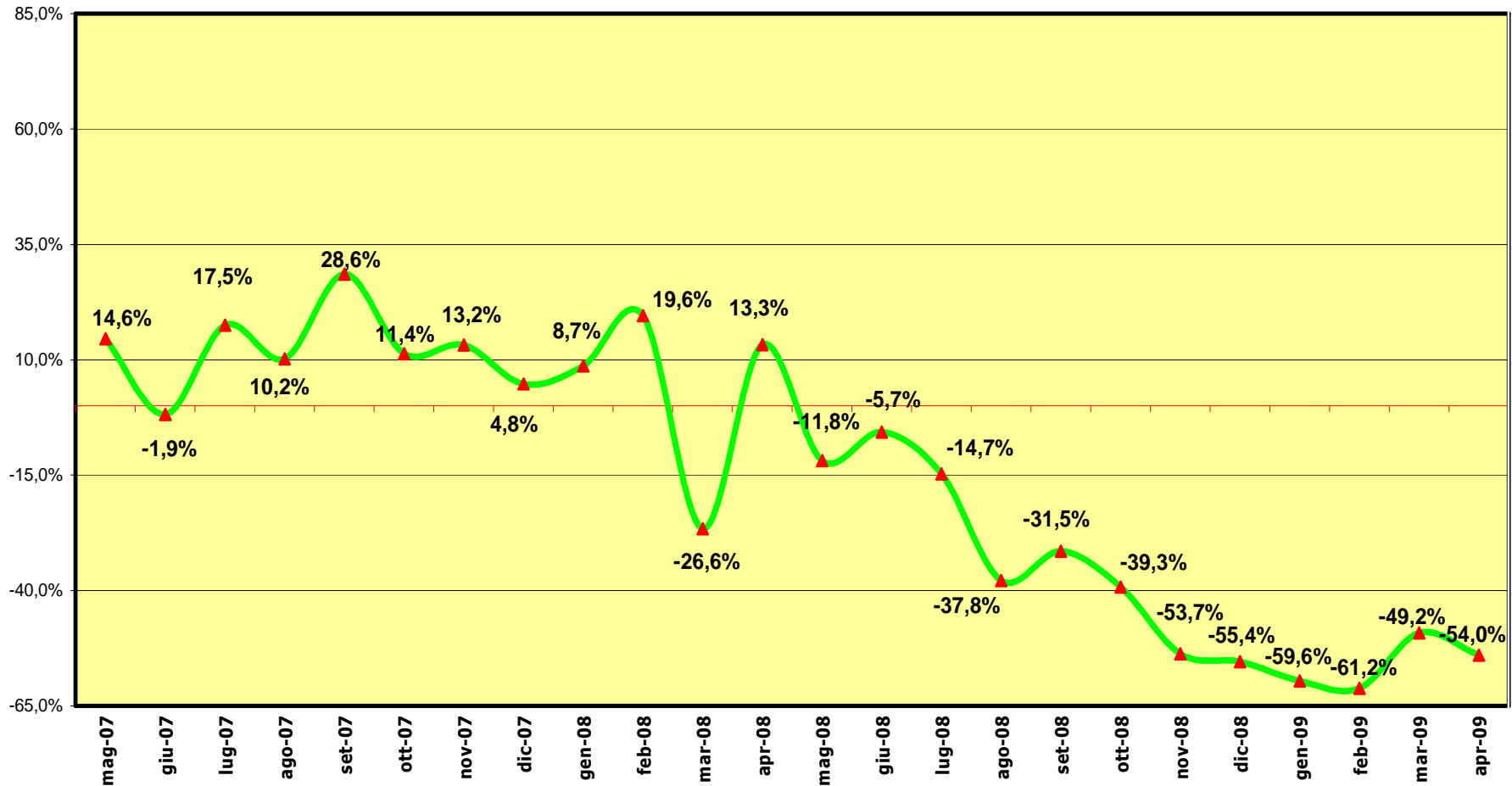
Fonte CECE

Call the experts



Komatsu Italia S.p.A.

Variazione della Domanda Construction Aprile 2009



Fonte CECE

Call the experts

KOMATSU

Komatsu Italia S.p.A.

La Situazione congiunturale del settore delle costruzioni come opportunità di decisioni e crescita

Call the experts®

Komatsu Italia S.p.A.

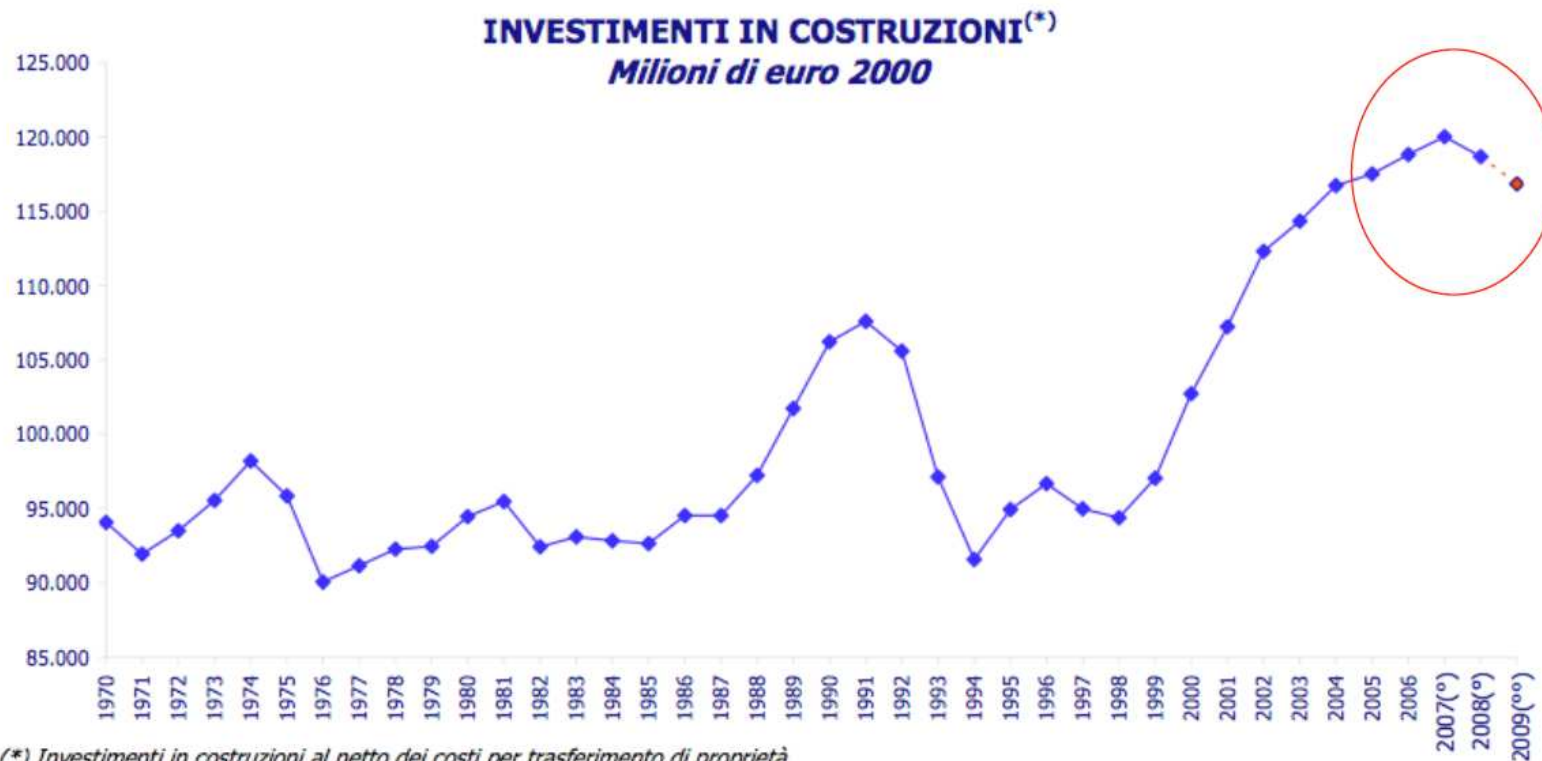
KOMATSU

Dalla riunione Assodimi di Bologna

(15 Maggio 2009...)

ITALIA: rallentano gli investimenti nel mercato delle costruzioni

Una contrazione che giunge dopo un lunghissimo periodo di crescita



(*) Investimenti in costruzioni al netto dei costi per trasferimento di proprietà

(°) Stime Ance

(°°) Previsioni Ance

Elaborazione Ance su dati Istat

Call the experts®

KOMATSU

Komatsu Italia S.p.A.

Investimenti in Costruzioni

Un trend più che doppio rispetto al PIL

Periodo 1998-2007

- investimenti in costruzioni: + 29,4%
- prodotto interno lordo: + 13,5%

ma la previsione
per il futuro
è **negativa**



INVESTIMENTI IN COSTRUZIONI (*)					
	2008 milioni di euro	Variazioni % in quantità			
		2006	2007	2008(°)	2009(°°)
COSTRUZIONI	155.281	1,1%	1,0%	-1,1%	-1,5%
.abitazioni (*)	84.493	3,1%	1,6%	-1,0%	-1,2%
- nuove (*)	39.941	3,0%	0,8%	-2,8%	-3,0%
- straord. (*)	44.552	3,1%	2,4%	0,7%	0,5%
.non residenziali	70.788	-1,1%	0,3%	-1,3%	-2,0%
- private (*)	41.636	0,5%	2,8%	0,5%	-0,1%
- pubbliche (*)	29.152	-3,0%	-2,9%	-3,7%	-4,7%

(*) Investimenti in costruzioni al netto dei costi per trasferimento di proprietà

(°) Stime Ance

(°°) Previsioni Ance

Elaborazione Ance su dati Istat

Call the experts

KOMATSU

Komatsu Italia S.p.A.

Un mercato in forte calo

Con riflessi consistenti nella nuova produzione residenziale

da 340.000 a 240.000
nuove abitazioni
in tre anni

INVESTIMENTI NELLE COSTRUZIONI

Prezzi costanti 1995 - Variazioni (%)

	2001	2002	2003	2004	2005	2006	2007	2008	2009
Nuove costruzioni	8,4	7,9	1,4	3,6	1,4	0,8	-1,3	-6,0	-9,4
di cui:									
Residenziali	8,5	6,3	5,2	7,1	7,8	5,3	-2,5	-9,2	-12,9
Non residenziali private	8,0	13,8	-8,5	-5,0	-1,9	-3,8	-1,2	-5,4	-7,5
Non residenziali pubbliche	8,5	4,2	4,4	5,4	-3,5	-5,7	0,9	-1,0	-4,5
Genio civile	8,6	4,0	7,5	7,2	-5,2	-1,5	0,6	-1,1	-5,8
Rinnovo	2,1	-1,7	-0,6	1,0	-2,0	1,5	1,0	-2,6	-1,8
di cui:									
Residenziali	0,3	-3,0	-0,6	0,0	-0,3	3,0	0,8	-3,0	-1,0
Non residenziali private	2,0	-2,5	-4,0	-2,0	-1,8	1,2	1,4	-3,6	-0,5
Non residenziali pubbliche	4,0	1,0	2,9	4,0	-6,0	-2,4	0,8	-1,0	-4,0
Genio civile	7,7	2,5	3,0	6,7	-5,2	-0,9	1,0	-0,8	-5,2
TOTALE INVESTIMENTI	5,1	3,0	0,4	2,3	-0,2	1,1	-0,2	-4,4	-5,7
Manutenzione ordinaria	2,5	1,3	0,0	0,5	0,3	0,2	0,4	-0,7	-1,7
VALORE DELLA PRODUZIONE	4,6	2,7	0,3	2,0	-0,1	1,0	-0,1	-3,8	-5,0

Fonte: CRESME (XVI Rapporto Congiunturale, Verona 29 ottobre 2008)

Per la prima volta tutte
le cifre sono "rosse"

Call the experts

KOMATSU

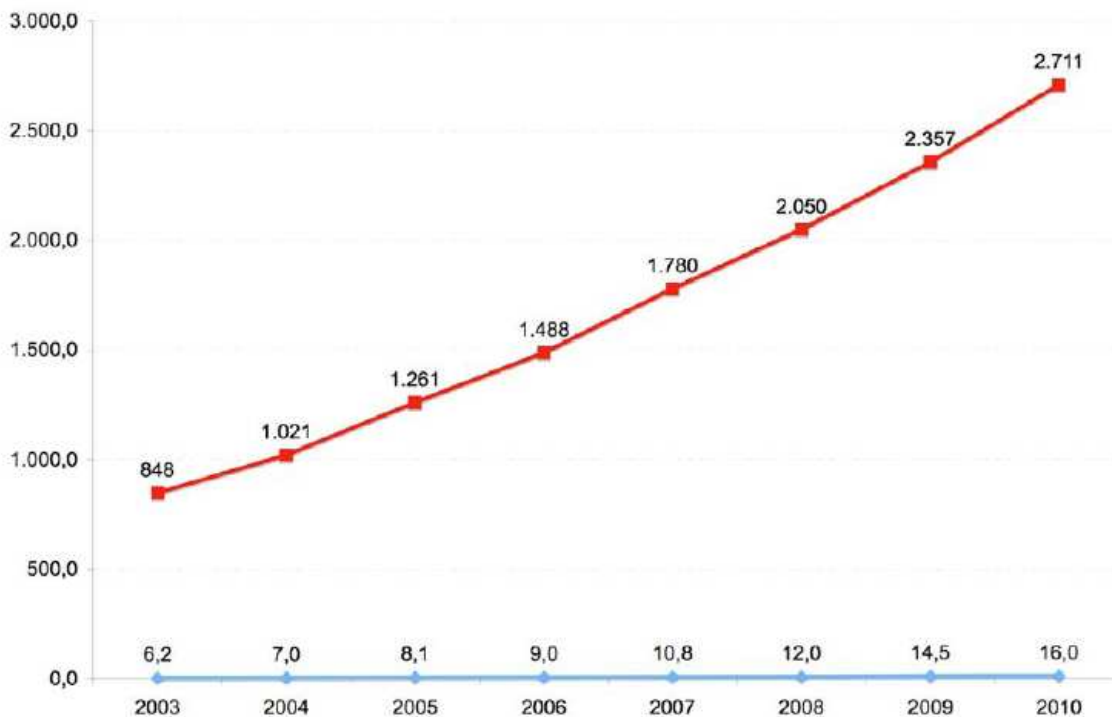
Komatsu Italia S.p.A.

Nonostante il mercato delle costruzioni, il noleggio...

La crescita del mercato del noleggio nel 2008 è stata del **15%** (in valori correnti) nel 2008, rispetto ad un mercato delle costruzioni in forte rallentamento. Questa crescita ha prodotto una maggiore incidenza del noleggio sugli investimenti nelle costruzioni:

4,1 per mille nel 2001
6,2 per mille nel 2003
8,1 per mille nel 2005
10,8 per mille nel 2007
12,0 per mille nel 2008

**2.050 milioni €
il giro d'affari
del noleggio
nel 2008**



Call the experts

KOMATSU

Komatsu Italia S.p.A.

Da dove ripartire: Lo stato patrimoniale delle imprese

*Il know-how tecnologico, gestionale, finanziario e
quello produttivo*

860mila imprese nel settore (di cui 760mila attive)

1.955.000 occupati diretti (2,5 milioni se si considera l'indotto)

52,6% degli investimenti fissi del paese

11,1% del Pil (era il 9% nel 1998)

27,9% all'occupazione industriale

8,4% all'occupazione dell'intera economia

Call the experts®

Komatsu Italia S.p.A.

KOMATSU

Dove sono le opportunità?

1. dalla rigenerazione urbana alla sostenibilità
2. dall'efficienza energetica alla sostenibilità economica
3. dall'ottimizzazione degli iter amministrativi alla rigenerazione dell'esistente
4. dal project financing ai fondi di sviluppo urbano
5. dal facility management alle insurgent planning practices

Call the experts

Komatsu Italia S.p.A.

KOMATSU

Quali sono i punti chiave di una prima fase di cambiamento?

- Un rapido allinearsi della Pubblica Amministrazione nel pagare i lavori che le imprese hanno già terminato e collaudato.
- La riduzione della persistente rigidità del credito.
- La partenza delle annunciate azioni del Governo in opere di infrastruttura.
- La partenza del Piano Casa annunciato e che ad oggi non ha avuto seguito.

Call the experts®

Komatsu Italia S.p.A.

KOMATSU