

XVII Tavola rotonda *Ripensare la politica industriale oggi*

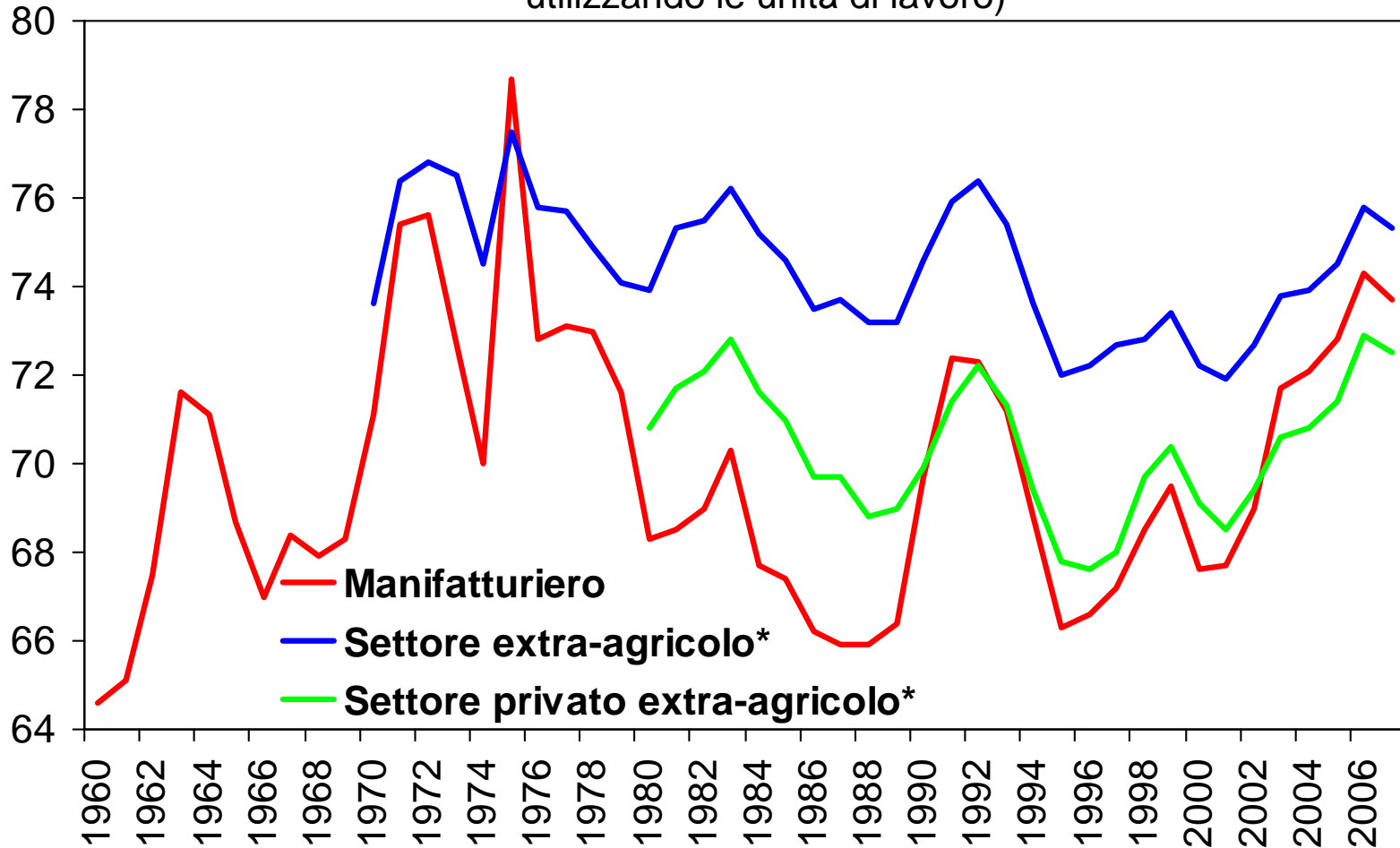
# **Questione salariale, bassi profitti: lavoro e capitale penalizzati dalla lenta crescita**

**Luca Paolazzi**

***Direttore Centro Studi Confindustria***

# Al lavoro una quota record

(Italia, quote % del reddito da lavoro dipendente sul valore aggiunto ai prezzi base moltiplicate per il rapporto tra occupazione totale e occupazione dipendente, utilizzando le unità di lavoro)

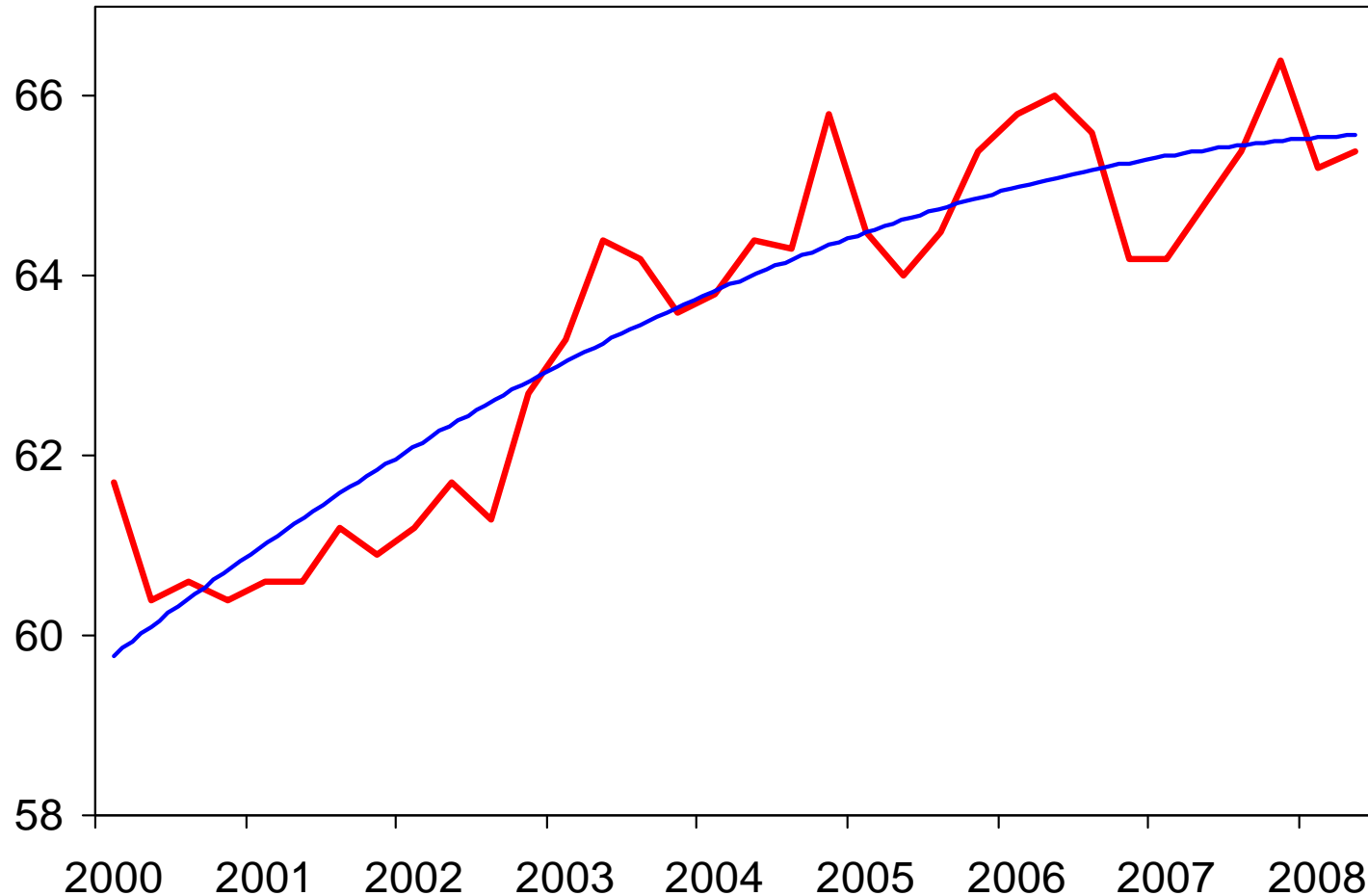


\* Al netto delle locazioni dei fabbricati.

Fonte: elaborazioni CSC su dati ISTAT.

# Il lavoro guadagna quote

(Italia, industria in senso stretto, quota del reddito da lavoro sul valore aggiunto; dati destagionalizzati, prezzi base)



Quota corretta per il rapporto tra unità di lavoro totali e dipendenti.

Fonte: elaborazioni CSC su dati ISTAT.



# Il lavoro incide di più nella piccola impresa

(Dati in % del valore aggiunto, 2005)

Dimensione aziendale (numero di addetti)	Quota del reddito da lavoro	Quota del reddito da capitale
<b>Industria in senso stretto</b>		
1-9	91.8	8.2
10-19	69.4	30.6
20-49	66.7	33.3
50-249	65.3	34.7
250 e oltre	56.7	43.3
<i>Totale</i>	<i>70.7</i>	<i>29.3</i>
<b>Settore privato extra-agricolo</b>		
1-9	88.5	11.5
10-19	68.1	31.9
20-49	67.9	32.1
50-249	68.7	31.3
250 e oltre	62.2	37.8
<i>Totale</i>	<i>81.9</i>	<i>18.1</i>

Fonte: elaborazioni CSC su dati ISTAT.



# I profitti perdono colpi in Italia

(Dati in % del valore aggiunto a prezzi base, settore extra-agricolo)

	1960	1970	1980	1990	1997	2000	2007*
Germania	39.2	34.4	29.8	34.4	34.5	33.2	37.5
Spagna	-	-	33.6	36.9	35.0	35.4	40.1
Francia	-	31.8	27.2	34.4	35.8	36.0	36.0
Italia <sup>a</sup>	-	26.4	26.1	25.4	27.3	27.8	24.7
Italia	35.1	31.5	30.6	31.4	35.0	35.8	34.5
Italia <sup>b</sup>	-	-	29.2	30.1	32.0	30.9	27.5
R. Unito	-	-	28.9	27.4	32.1	29.9	30.6
Stati Uniti	36.1	34.8	34.9	37.0	39.0	36.4	39.3

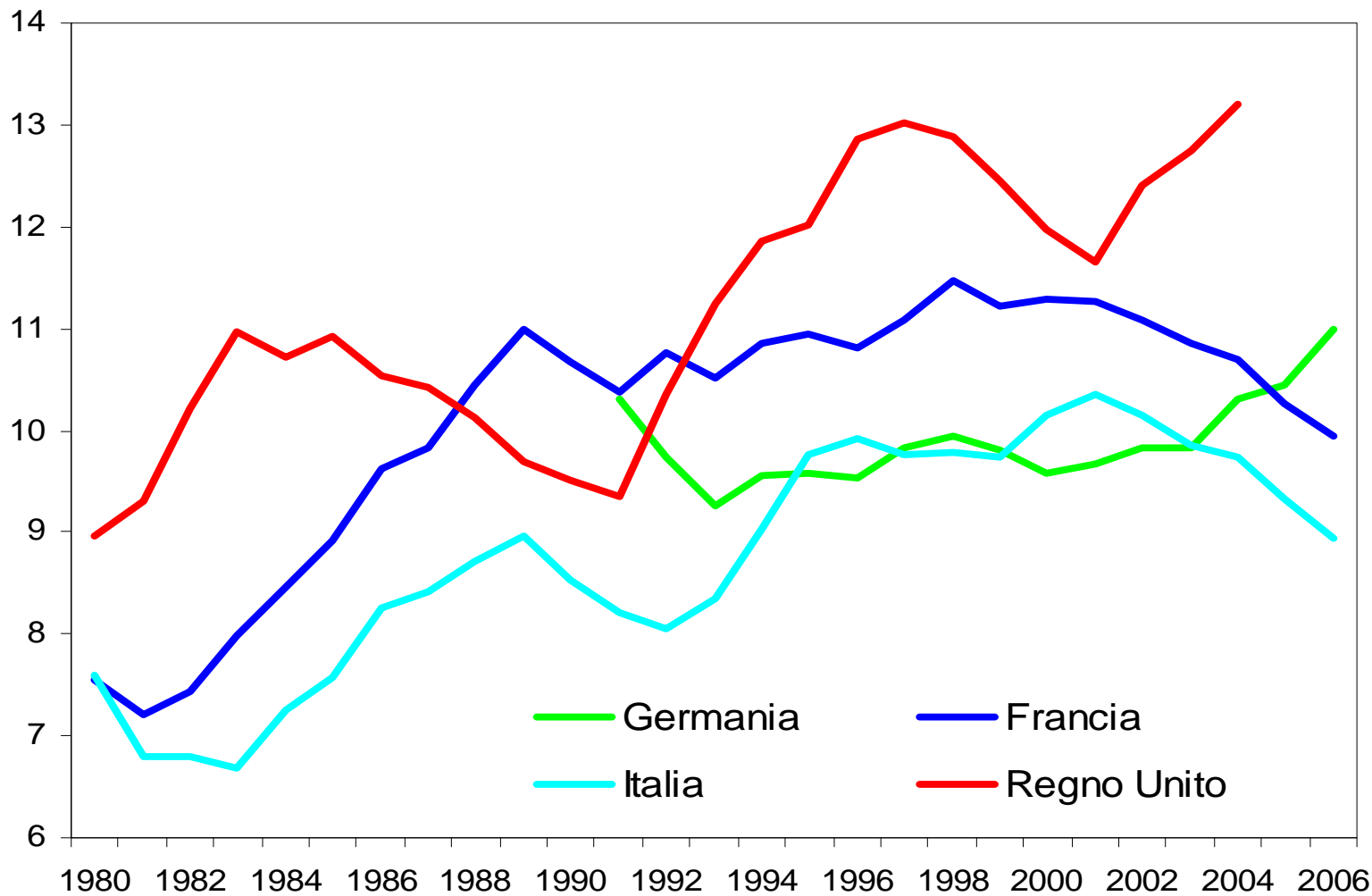
\*Francia 2005, Regno Unito 2003, Stati Uniti 2006. <sup>a</sup> al netto delle locazioni dei fabbricati; <sup>b</sup> settore privato extra-agricolo al netto delle locazioni dei fabbricati.

Nota: Italia: serie corrette per l'introduzione dell'IRAP (1998). Germania 1960-1990: serie ricostruita sulla base delle statistiche della Germania Ovest

Fonte: elaborazioni CSC su dati ISTAT, AMECO, EU Klems e OCSE.

# Margini di profitto: tendenze divergicanti

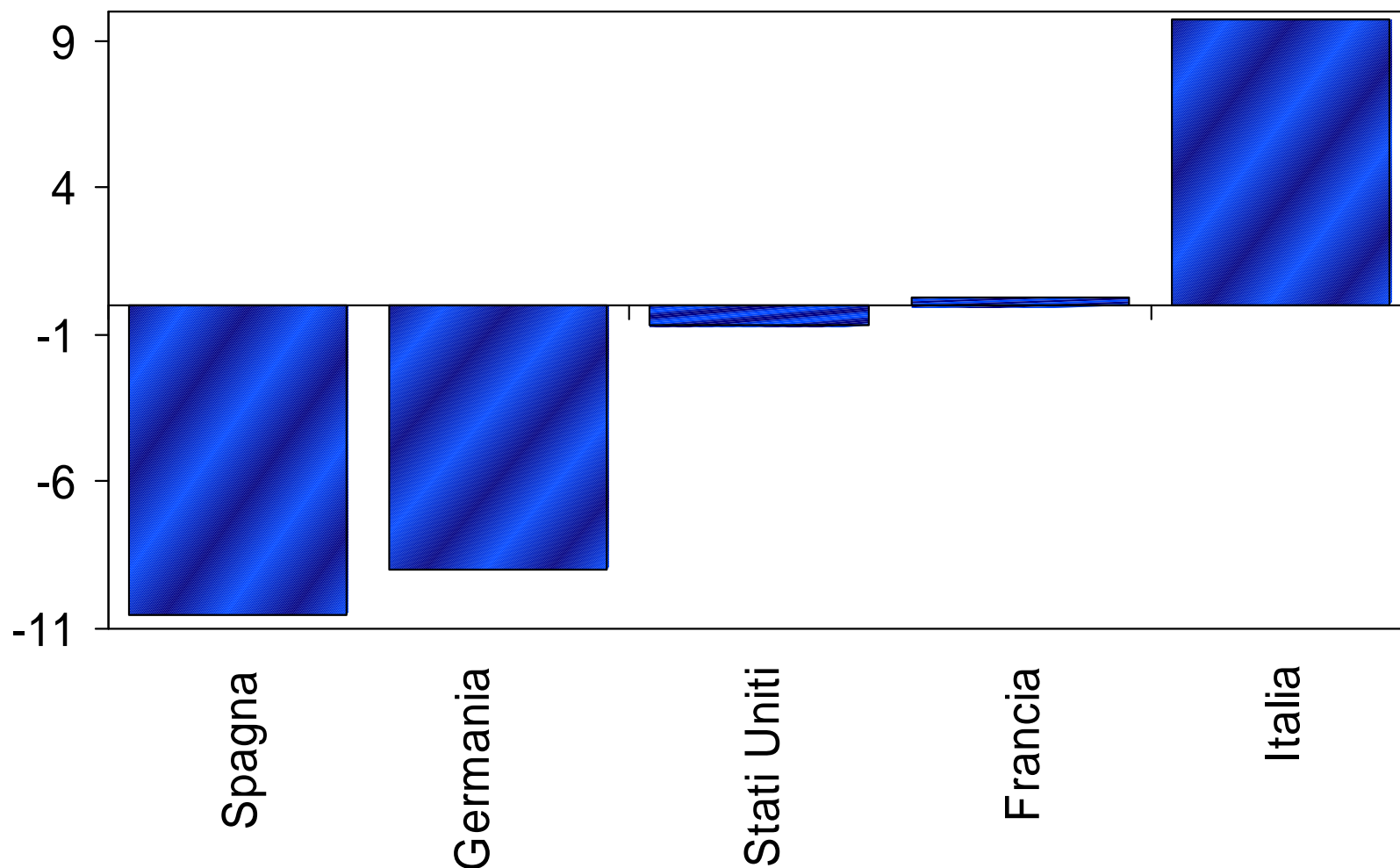
(Intera economia, rapporti % tra valore aggiunto che resta alle imprese e stock di capitale)



Fonte: elaborazioni CSC su dati Eurostat e ISTAT.

# Quote del lavoro sul valore aggiunto, l'Italia diverge

(Manifatturiero, var. % assolute 1997-2007)

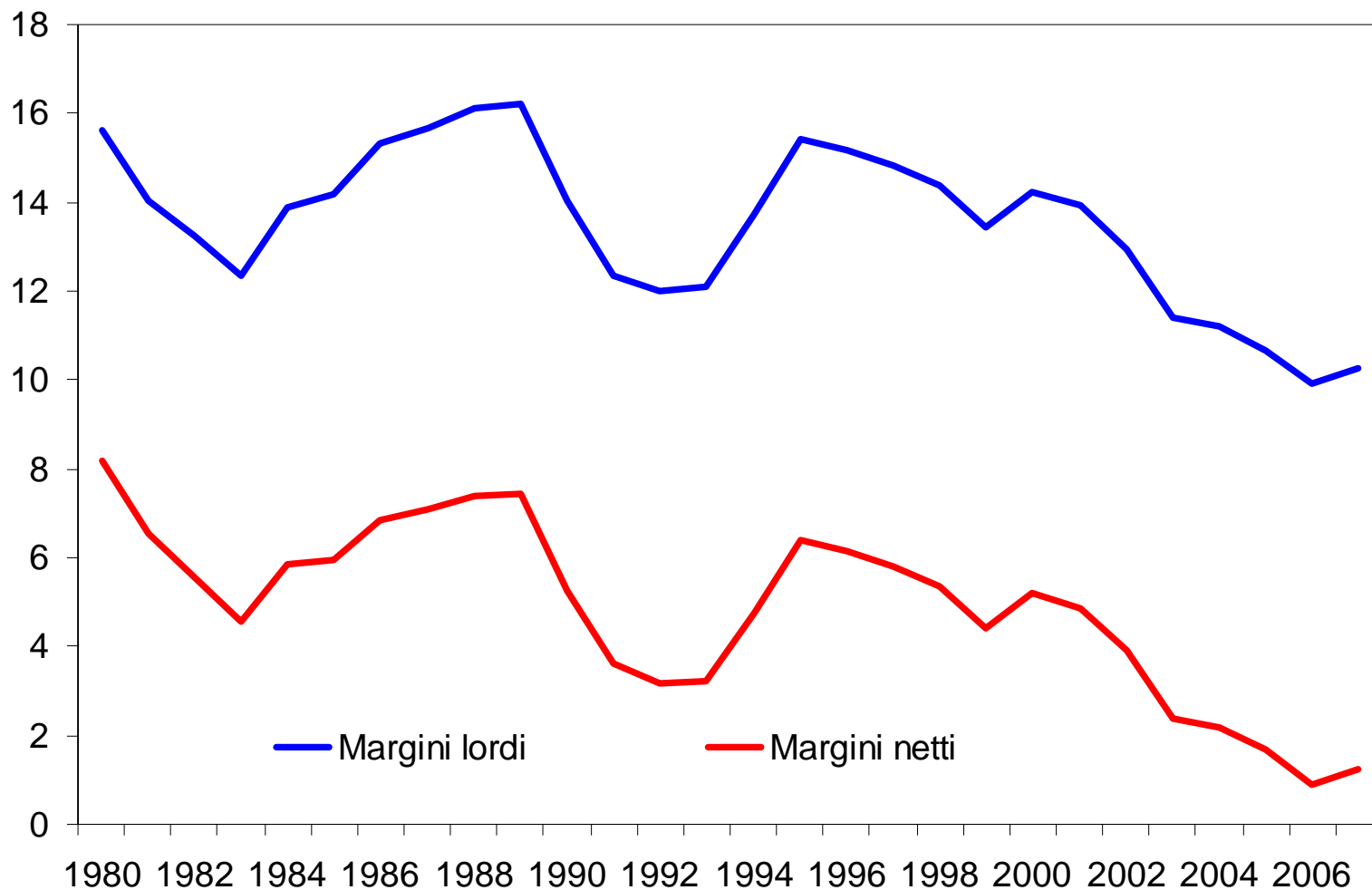


Quote corrette per il rapporto tra unità di lavoro totali e dipendenti. Italia: serie corrette per l'introduzione dell'IRAP (1998). Stati Uniti 2006.

Fonte: elaborazioni CSC su dati ISTAT, AMECO, EU Klems e OCSE.

# Sui manufatti margini calanti

(Italia, rapporti % tra valore aggiunto che resta alle imprese e stock di capitale netto)

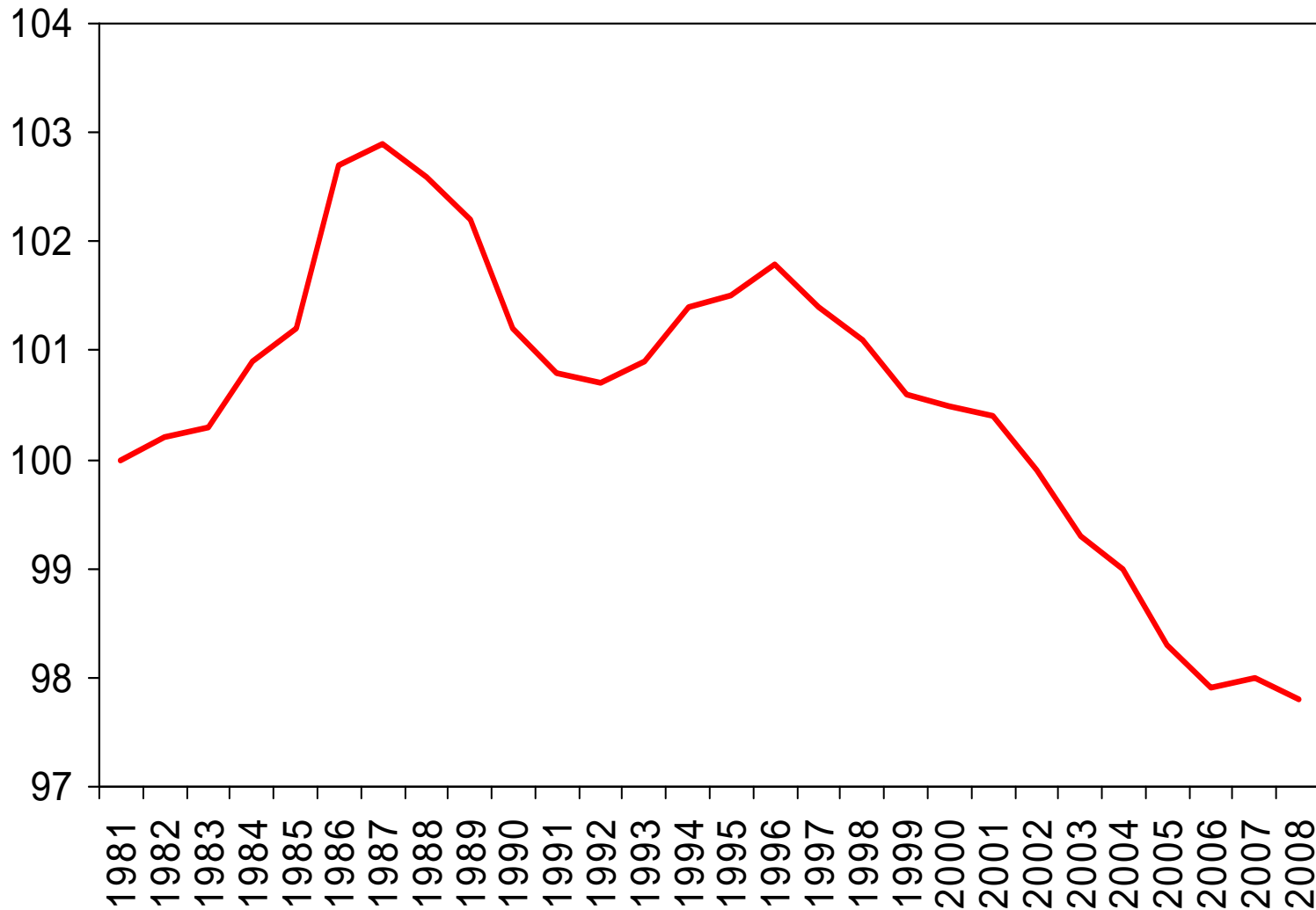


I margini sono calcolati al lordo e al netto degli ammortamenti

Fonte: elaborazioni CSC su dati ISTAT.

# Si assottiglia il mark-up

(Industria in senso stretto, indici 2000=100)



2008 primi 6 mesi.

Fonte: elaborazioni CSC su dati ISTAT.

# Gli aumenti in busta paga

(Retribuzioni per ULA dipendente a prezzi costanti, periodo 1997-2007; var. %)

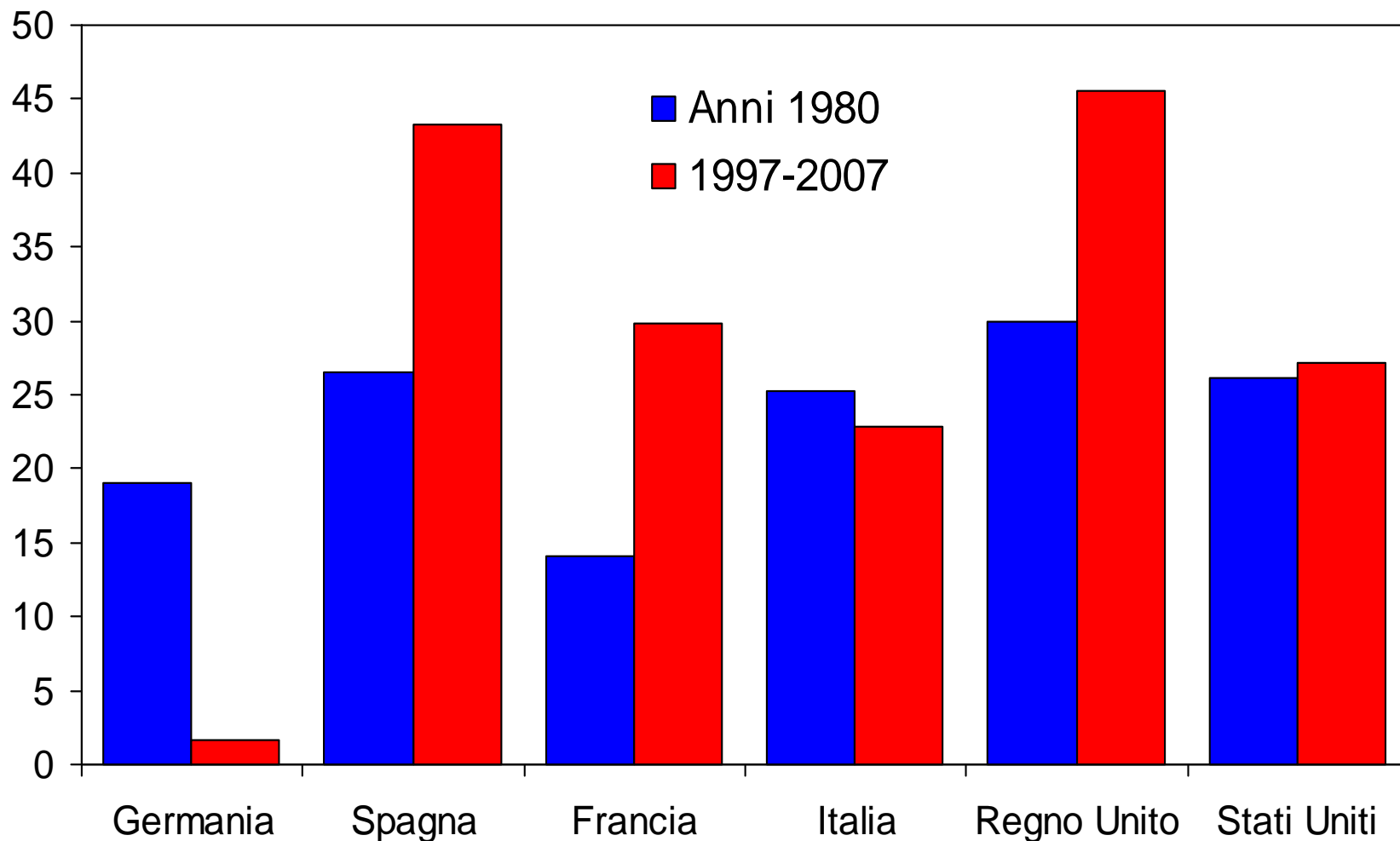
	Lorde		Nette	
	Medie annue	Cumulate	Medie annue	Cumulate
Intera economia	0.7	7.5	0.4	4.5
Settore manifatturiero	0.8	8.7	0.6	6.0
Settore pubblico	1.0	10.6	0.8	8.5
Settore privato	0.7	7.3	0.4	4.4

Fonte: elaborazioni CSC su dati ISTAT, INPS e Agenzia delle Entrate.



# L'occupazione dà slancio ai redditi dei lavoratori

(Monte salari, var. % cumulate al netto dell'aumento dei prezzi al consumo)



Fonte: elaborazioni CSC su dati ISTAT, Ameco, BEA e Thomson Financial.



# La lunga frenata dell'Italia non ha penalizzato i posti di lavoro

(Var. % medie annue)

	1970-80	1980-90	1990-00	2000-2007	1997-07
PIL	3.8	2.4	1.6	1.1	1.5
Occupazione totale (ULA)	1.0	0.6	0.0	1.0	1.0
Occupazione dipendente (ULA)	1.1	0.5	0.0	1.4	1.4
Produttività del lavoro*	2.8	1.8	1.6	0.1	0.3

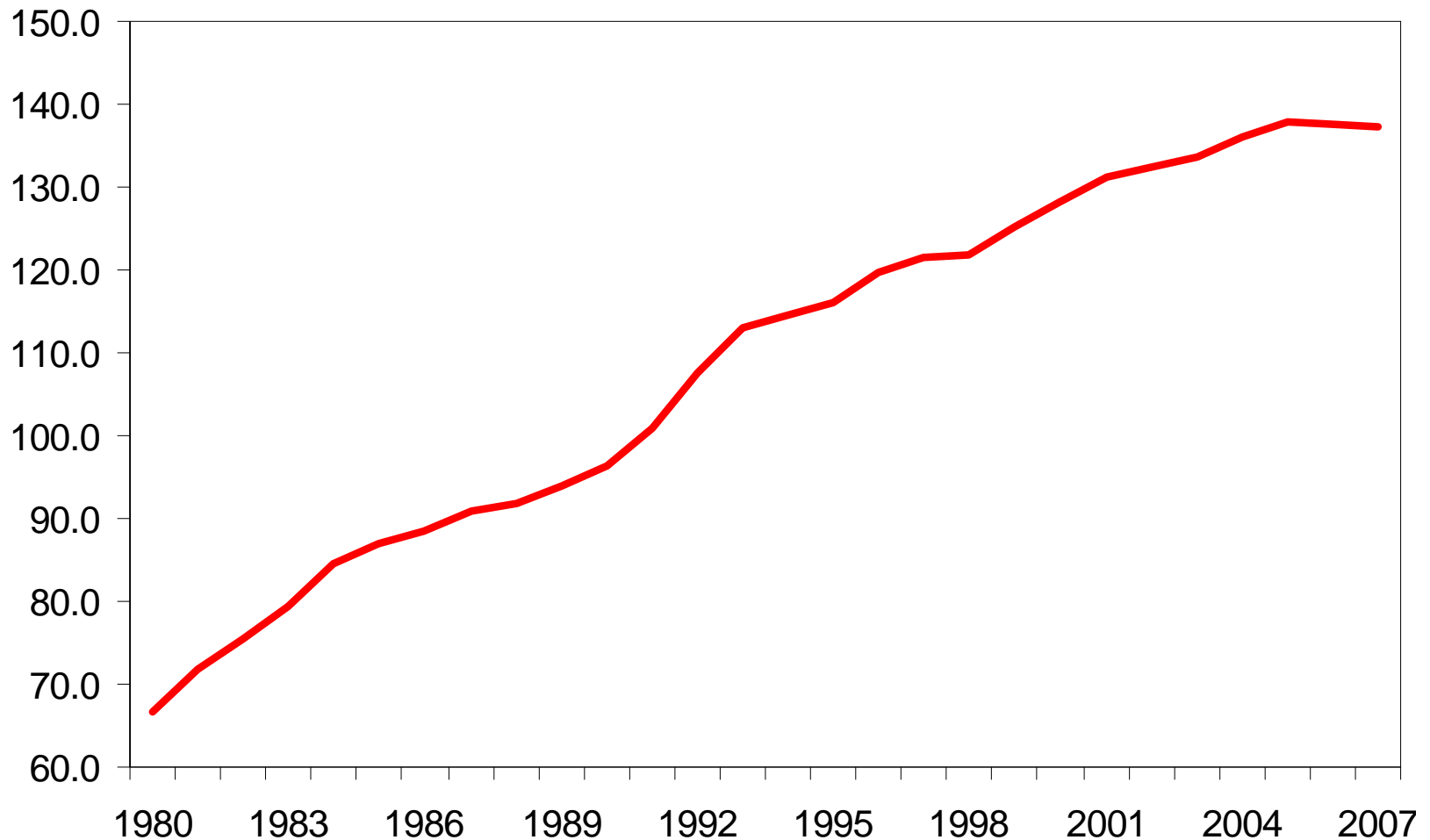
Calcolata sul PIL per unità di lavoro.

Fonte: elaborazioni CSC su dati ISTAT, INPS e Agenzia delle Entrate.



# Nell'industria decelera il capitale per addetto

(Italia, industria in senso stretto, valori concatenati a prezzi 2000, migliaia di euro)



Fonte: elaborazioni CSC su dati ISTAT.



# Sud, donne e seconda età schiacciano il tasso di occupazione italiano

(Dati in % della popolazione di età e genere corrispondenti, 2007)

	25-29 anni		55-64 anni	
	Uomini	Donne	Uomini	Donne
Regno Unito	87,5	72,8	66,3	49,0
Stati Uniti *	86,0	71,2	67,5	56,5
<b>Italia - Nord</b>	<b>85,3</b>	<b>71,2</b>	<b>42,2</b>	<b>23,1</b>
Francia	84,3	72,9	40,5	36,2
Spagna	83,7	72,0	60,0	30,0
UE-27	81,8	69,0	53,9	36,0
Euroarea-15	81,0	69,5	52,4	34,7
Germania	77,7	70,9	59,7	43,6
<b>Italia</b>	<b>73,4</b>	<b>55,1</b>	<b>45,1</b>	<b>23,0</b>
<b>Italia - Mezzogiorno</b>	<b>59,1</b>	<b>34,7</b>	<b>48,2</b>	<b>20,1</b>

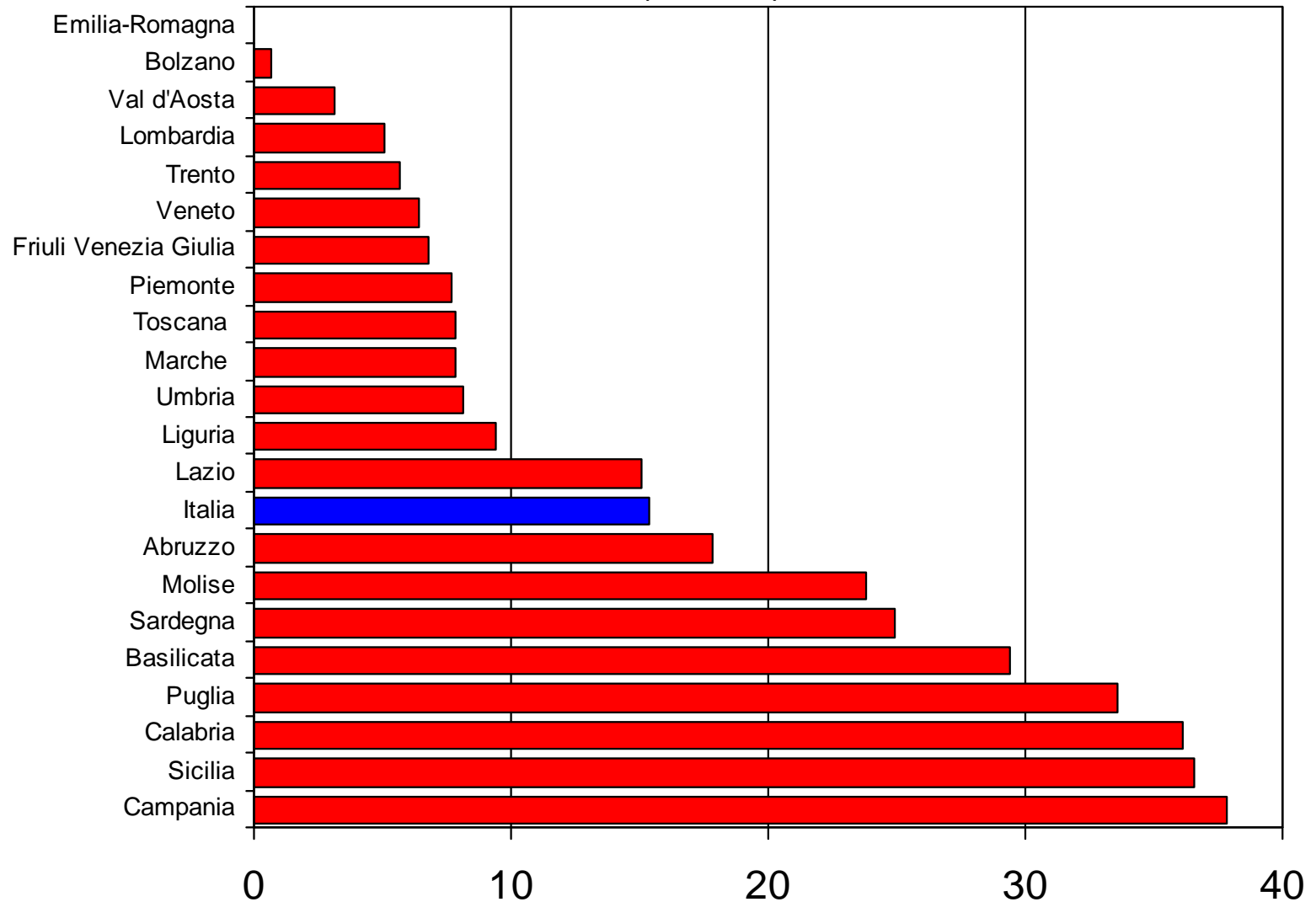
\* Stati Uniti 2006.

Fonte: elaborazioni CSC su dati ISTAT, Eurostat e OCSE.



# Incremento potenziale del PIL

(Var. %)



Fonte: elaborazioni CSC su dati ISTAT.



